

Pulverizador Rebocado - Turbina



Linha Twister – Turbina Axial

www.kuhn.com



seja forte, seja **KUHN**



PULVERIZADOR REBOCADO - TURBINA

TWISTER

TURBINA AXIAL

FEITOS PARA ECONOMIZAR

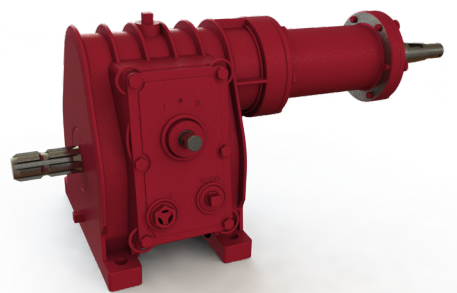
Robustez com versatilidade. Essas são marcas registradas da linha Twister, especialista em fruticultura.

Com opções de 800/840 e 900mm, sobre chassi modular, o Twister atende a diversas culturas nos mais variados estágios de desenvolvimento. Seu exclusivo sistema de caixa amplificadora em duas velocidades (livre de correias) garante a intensidade de vento correta para cada necessidade. E o sistema de pulverização merece destaque especial: equipado com a mais avançada tecnologia de equipamentos para fruticultura, é referência mundial em qualidade.

Mais conforto e economia na operação, menos custo de manutenção e desgaste do trator; Aproveite os benefícios da linha Twister para você produzir mais e melhor.

EXCLUSIVO SISTEMA DE TRANSMISSÃO SEM USO DE CORREIAS

A tecnologia de caixa amplificadora movimenta e altera a intensidade da ventilação produzida pela turbina sem a necessidade de correias. O resultado é uma sensível redução de esforço sobre trator. Já os benefícios são vários, como menor consumo de combustível e menor custo de manutenção, já que somente a troca de óleo é necessária.





O ESPECIALISTA EM FRUTICULTURA



RAPIDEZ NOS COMANDOS: TOTAL CONFORTO AO OPERADOR

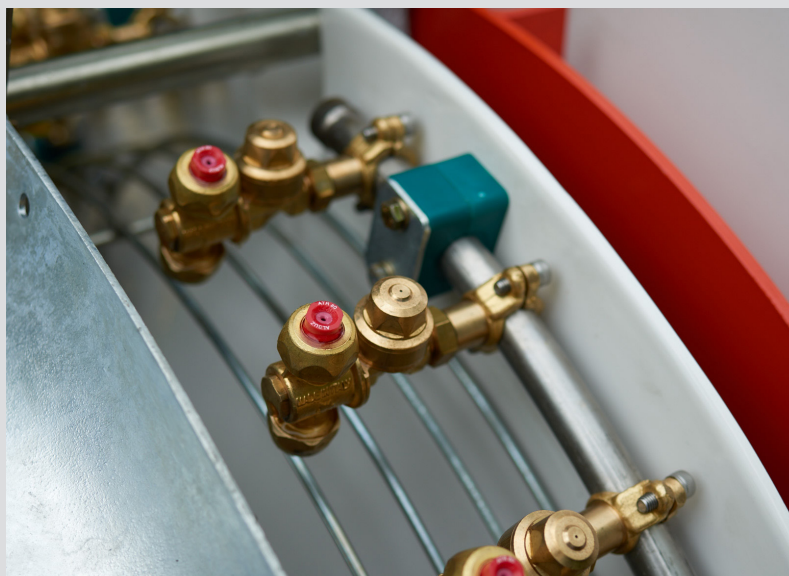
Os comandos de pulverização da KUHN são projetados para proporcionar o máximo conforto aos operadores. Tanto a opção de comando manual quanto a de comando elétrico são posicionadas ao lado do operador. Ou seja, o controle da pulverização está à alcance das mãos.

O comando elétrico conta ainda com sistema de corte de seção via solenoide elétrico, proporcionando economia de produtos químicos pois torna mais veloz e precisa a ação sob as seções.

SISTEMA DE PULVERIZAÇÃO DE ÚLTIMA GERAÇÃO

O sistema de pulverização da linha Twister segue a tendência mundial de produtos com alta resistência aos severos trabalhos em fruticultura.

Exemplo disso são os porta-bicos (confeccionados em latão) aliados a vedações de alta qualidade e com sistema antigotejo. Para facilitar a troca, a KUHN oferece o sistema de porta-bicos duplo giratório.



VENTILAÇÃO SOB MEDIDA PARA SUA CULTURA

A linha Twister axial conta com a versatilidade de duas opções de turbina: 800 ou 840mm. Além disso, o sistema de dupla saída de ar proporciona excelente cobertura e penetração, além de melhor alcance nos ponteiros.

Para melhorar ainda mais a qualidade de ventilação, a KUHN oferece o exclusivo sistema de caixa amplificadora. Com ele, obtenha até duas relações diferentes de rotação da turbina, facilitando o ajuste do volume correto de ar para cada necessidade. Este sistema dispensa o uso de correias, reduzindo significativamente os custos com combustível e manutenção.



BOMBA

Bomba de pulverização em latão, com mecanismo do sistema transportador de calda isolado do sistema mecânico, é outra exclusividade da linha Twister. Nos pequenos detalhes, a KUHN assegura resistência contra corrosão e qualidade na aplicação.

UMA DOSE EXTRA NA VENTILAÇÃO

Com uma das maiores hélices do mercado, o Twister oferece uma dose extra de ventilação. Além de contar com tripla saída de ar, é possível aumentar ou reduzir o volume da ventilação através do ângulo das pás.

Isso é possível graças a tecnologia de hélice dupla: uma é fixa, com a função de dividir a entrada do vento; a outra móvel. O conjunto promove umavem formato Espiral, que consegue abranger maior penetração no interior das árvores frutíferas mesmo com grande quantidade de massa foliar.

A ventilação varia de 30.000 m³/h a 75.000 m³/h, com uma divisão proporcional do volume de ar.



CHASSI

RESISTÊNCIA A TODA PROVA

Com correta distribuição de cargas, o chassi é fabricado sob o conceito modular, que dispensa aplicação de soldas e facilita a manutenção ou reposição de componentes.

É possível configurar todos os modelos com chassi galvanizado, estendendo a vida útil do equipamento sem se preocupar com corrosões precoces.



CARDAN

Pensando em rendimento, a linha twister está equipada de série com cardan homocinético, que trata-se de um jogo de duas cruzetas unida pro uma flange, e m único lado dos tubos. Assim propiciando maior ângulo de trabalho em suas manobras. Ganhar tempo é imprescindível para nós e para o campo.





Especificações Técnicas

TWISTER

Turbina 800/840

Turbina 900

	Turbina 800/840	Turbina 900
Tanque de pulverização		
Capacidade	1000, 1500 e 2000 litros	1500 e 2000 litros
Material	Fibra	Fibra
Agitação da Calda	1 Agitador Hidráulico tipo venturi	1 Agitador Hidráulico
Bomba de Pulverização		
Tipo	Membrana - 90 l/min	Membrana - 90 l/min
Material	Latão	Latão
Fabricante	Annovi	Annovi
Cardan		
Tipo	Homocinético de série	Homocinético de série
Comando de Pulverização		
Tipo	Manual	Elétrico
Material	Latão	Latão
Circuito da Pulverização		
Seção	Duas seções	Duas seções
Semi arco	inox	inox
Quantidade de Porta Bicos	22 duplos com Antigotejo	26 duplos com Antigotejo
Turbina		
Tamanho	800 e 840 mm	900 mm
Transmissão	Caixa amplificadora com duas velocidades	Caixa amplificadora com duas velocidades
Velocidade de vento	Caixa I - 88 km/h e Caixa II - 122 km/h Caixa I - 100 km/h e Caixa II - 140 - km/h	30 a 100 km/h
Volume de vento	Caixa I - 22.000 m³/h e Caixa II - 31.000 m³/h	30.000 a 75.000 m³/h
Chassi		
Tipo	Modular - Pintado	Modular - Galvanizado
Estrutural		
Pneus	1000 (7,50 x 16) - 1500 e 2000 (11L15)	11L15
Bitola (centro a centro do pneu)	1,20 a 1,50 metros	1,20 a 1,50 metros
P / 960eso	750 kg / 810 kg / 820 kg	940 kg / 960 kg
Comprimento	4,29 metros	4,29 metros
Largura	1,52 a 1,82 metros	1,52 a 1,82 metros
Altura	1,15 a 1,50 metros	1,35 a 1,62 metros
Velocidade de trabalho	Máxima de 8 km/h	Máxima de 8 km/h
Itens Adicionais		
Comando Elétrico	◆	◆
Bomba de 120 litros/minuto	◆	◆
Chassi Galvanizado	◆	◆
Chassi Articulado no 1000	◆	

*Opção disponível ◆

Para informações sobre a revenda KUHN mais próxima visite: www.kuhn.com

KUHN MONTANA INDÚSTRIA DE MÁQUINAS S.A.
Rua Francisco Dal Negro, 3400 - São José dos Pinhais - PR



www.kuhn.com

Seu Revendedor KUHN

A Kuhn reserva-se o direito de alterar seus produtos, as especificações e seus opcionais sem prévio aviso, livre da obrigação de atualizar os produtos previamente comercializados. As imagens são ilustrativas, podendo conter opcionais e versões diferentes do apresentado, consulte uma revenda Kuhn para informações detalhadas da fábrica. As máquinas e equipamentos deste folheto podem estar cobertos por pelo menos uma patente e/ou um modelo registrado. As marcas citadas neste documento podem estar protegidas em um ou mais países.

Saiba mais sobre a KUHN em

